

dne **10. 6. 2022** od **7:30** do **17:30** hodin

Plánovaná odstávka zahrnuje tyto lokality:**Albrechtice nad Orlicí (okres Rychnov nad Kněžnou)**

1. máje: č. p. 35, 48, 56, 57, 58, 59, 61, 62, 68, 71, 75, 76, 77, 80, 86, 89, 91, 92, 100, 104, 107, 108, 130, 144, 152, 156, 195, 201, 330

Luční: č. p. 79, 88, 96, 97, 99, 102, 212, 251, 262, 331

Na drahách: č. p. 36, 63-67, 69, 70, 73, 74, 83, 84, 87, 90, 98, 105, 109, 110, 112, 139, 140, 141, 160, 166, 185, 205, 231

Na hrázce: č. p. 14, 19, 29, 31, 34, 60, 111, 142, 157, 163, 164, 169, 230

Na návsi: č. p. 13

Na písku: č. p. 54, 143, 159, 208, 211, 227, 234, 270, 276

Na výsluní: č. p. 95, 131, 218, 235

Pardubická: č. p. 72, 82, 137, 147, 148, 149, 155, 190, 193, 197, 198, 199, 204, 221, 225, 226, 233, 247, 261, 281, 302, 358

Spojovací: č. p. 28, 30, 113, 128, 129, 180, 183, 192, 210, 338

Štěpánovská: č. p. 103, 154, 173, 187, 253, 254, 255, 256, 264, 265, 266, 267, 316-327, 329, 339, 341, 342, 343, 347

Tyršova: č. p. 24, 25, 26, 27, 45, 47, 93, 94, 126, 134, 145, 151, 170, 179, 181, 182, 191, 246, 249, 250, 252

V Borku: č. p. 121, 133, 138, 146, 153, 232, 236-240, 242, 243, 263, 268, 280, 282, 293, 294, 296-301, 304, 305, 309, 310, 311, 336, 344

V kopečku: č. p. 150, 186, 219, 223, 229, 244, 245, 273, 278, 292, 308

Zahradní: č. p. 44, 78, 81, 101, 106, 118, 119, 122, 123, 124, 132, 135, 136, 161, 162, 200, 213, 217, 222, 288, 307, 356

kat. území **Albrechtice nad Orlicí (kód 600172): parcelní č.** 48/10, 56/14, 108/40, 109/1, 110, 257/1, 259/16, 294/2, 341, 429, 536

Týniště nad Orlicí (okres Rychnov nad Kněžnou)

část obce **Štěpánovsko**

č. p. 1-21, 25, 26, 32, 33, 34, 35, 37, 38, 40-60, 62-88, 92-100, 103-107, 113, 122

UPOZORNĚNÍ

Dotčené zařízení distribuční soustavy je nutné i v době odstávky považovat za zařízení pod napětím, a proto vás žádáme o dodržení všech zásad bezpečnosti a provedení opatření potřebných k zamezení případných škod na zdraví a majetku. | Provozovatelé výroben elektřiny jsou povinni zajistit přerušení dodávky elektřiny z výroby do vypnutého úseku distribuční soustavy.

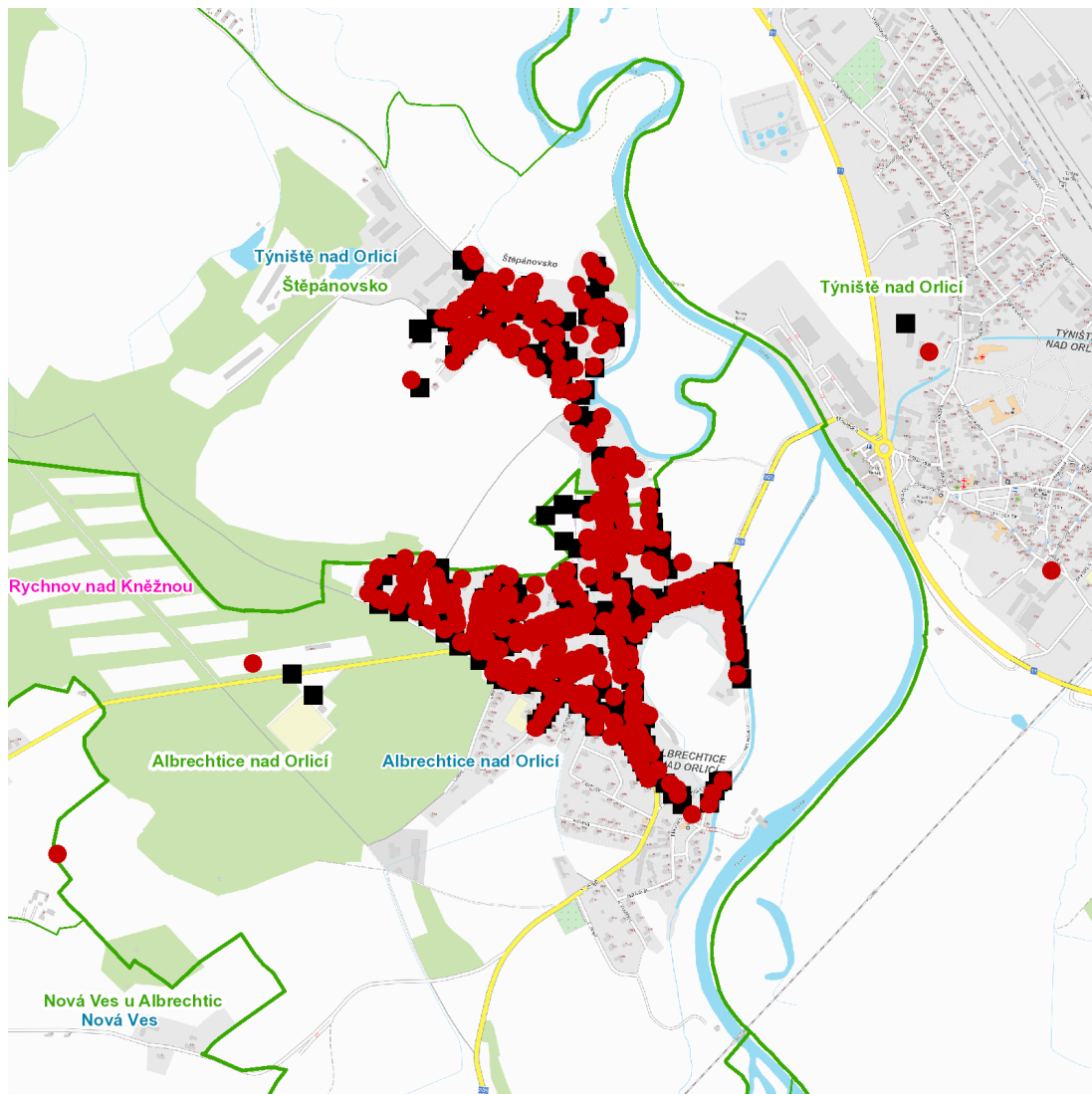
NEJDE VÁM ELEKTŘINA...

TIP: Registrujte se zdarma na www.cezdistribuce.cz/sluzba a informace o odstávkách elektřiny budete dostávat e-mailem nebo SMS. U poruch zasíláme SMS s předpokládanou dobou obnovení dodávek. | Aktuální stav dodávek elektřiny na konkrétní adrese zjistíte snadno, rychle a bez registrace na portále **Bez Šťávy** (www.bezstavy.cz).

kat. území **Štěpánovsko** (kód **600202**): **parcelní č.** 37/1, 56/15, 56/18, 74/29, 108/29, 108/30, 490, 497/1
část obce **Týniště nad Orlicí**
Lipská: č. p. 251
Turkova: č. p. 77

UPOZORNĚNÍ

Dotčené zařízení distribuční soustavy je nutné i v době odstávky považovat za zařízení pod napětím, a proto vás žádáme o dodržení všech zásad bezpečnosti a provedení opatření potřebných k zamezení případných škod na zdraví a majetku. | Provozovatelé výroben elektřiny jsou povinni zajistit přerušeni dodávky elektřiny z výroby do vypnutého úseku distribuční soustavy.

dne 10. 6. 2022 od 7:30 do 17:30 hodin

Orientační mapový podklad odstávkou dotčených lokalit

VYSVĚTLIVKY

- – adresy dotčené odstávkou elektřiny
- – místa připojení k elektrické síti dotčená odstávkou

INFORMACE ZASLÁNA

IDDS: p9mby46 (OBEC ALBRECHTICE N.O.)

IDDS: y9wbaus (Město Týniště nad Orlicí)